

Útmutató az alkalmazás elindítására

NÁVOD NA SPUSTENIE APLIKÁCIE

A PC- re VONATKOZÓ KÖVETELMÉNYEK

A hardverre vonatkozó követelmények – a JasPCP-HU alkalmazás működésére jelenleg a piacon kereskedelmi forgalomban kapható számítógép bármelyike megfelel. A régebbi típusú Intel vagy AMD mikroprocesszorral ellátott számítógépek teljesítményének legalább 1,5 GHz-es (2,0 GHz ajánlott) a memóriának minimum 512 MB RAM (1 GB RAM ajánlott), és a képernyő 1280 x 800 ajánlott felbontásúnak) kell lennie.

POŽIADAVKY NA PC

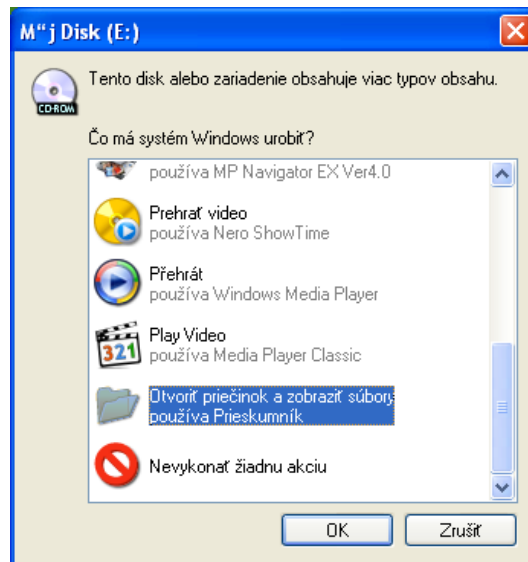
Hardvérové požiadavky - Na prevádzku aplikácie JasPCP-HU vyhovuje na trhu momentálne bežne dostupná počítačová zostava PC (v najhoršom prípade starší PC s mikroprocesorom typu Intel, alebo Amd o výkone aspoň 1,5 GHz (odporúčené 2,0 GHz) , pamäťou minimálne 512 MB RAM (odporúčené 1GB RAM a odporúčané rozlíšenie 1280 x 800).

Szoftverre vonatkozó követelmények – a JasPCP-HU alkalmazására a Windows XP SP3 vagy újabb operációs rendszere szükséges. (Windows Vista, Windows 7, Windows 8 vagy a Windows 8.1. operációs rendszer valamelyike.)

Softvérové požiadavky - Aplikácie JasPCP-HU vyžadujú operačný systém Windows XP SP3 alebo novší (Windows Vista , Windows 7 , Windows 8 alebo Windows 8.1).

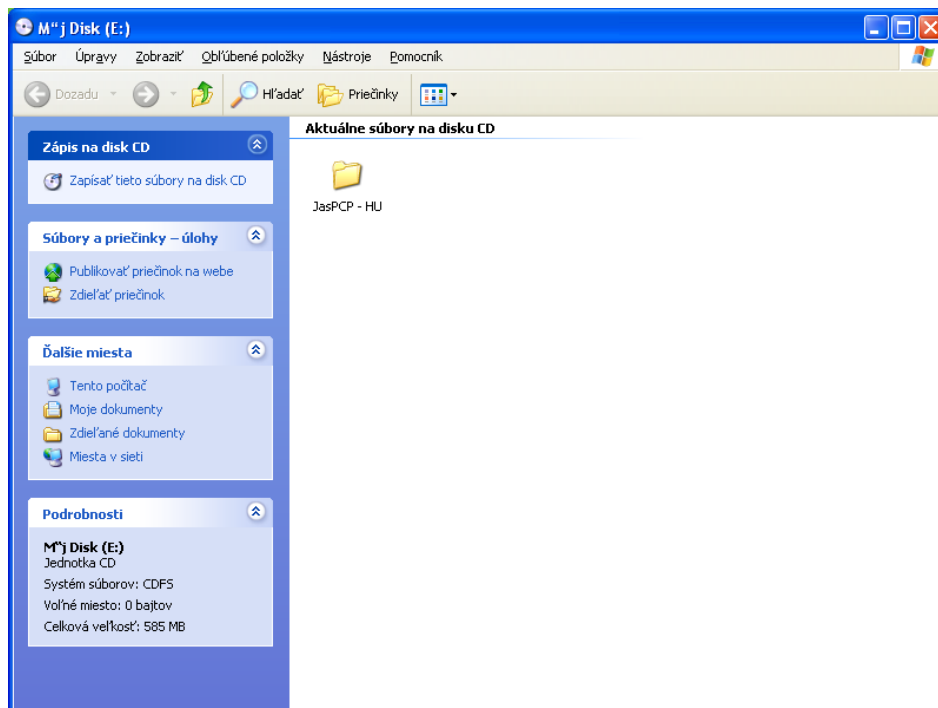
1. Helyezze el a CD-t a számítógép CD-meghajtójába. Indítás után válassza ki a „Mappa megnyitása a fájlok megtekintéséhez” és nyomja meg az OK gombot.

1. Vložte CD do mechaniky počítača . Po spustení vyberte „Otvoriť priečinok a zobrazíť súbory“ a následne stlačte tlačidlo OK.



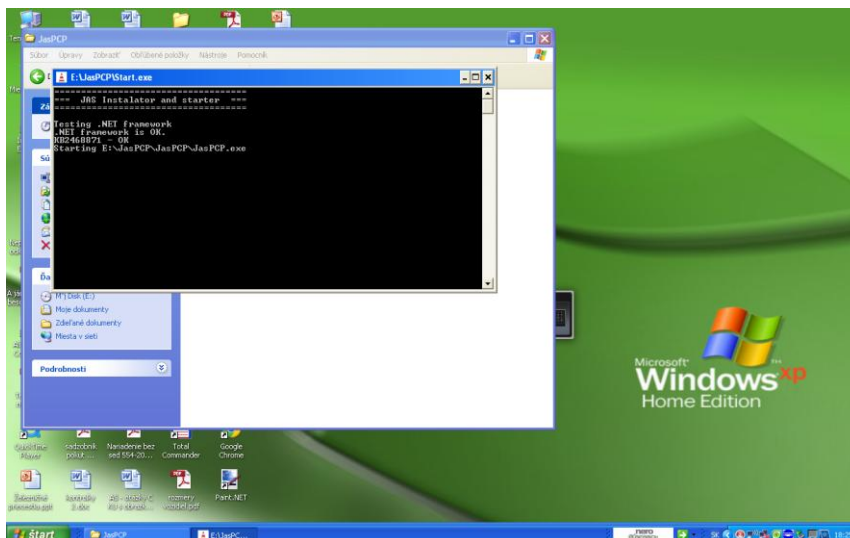
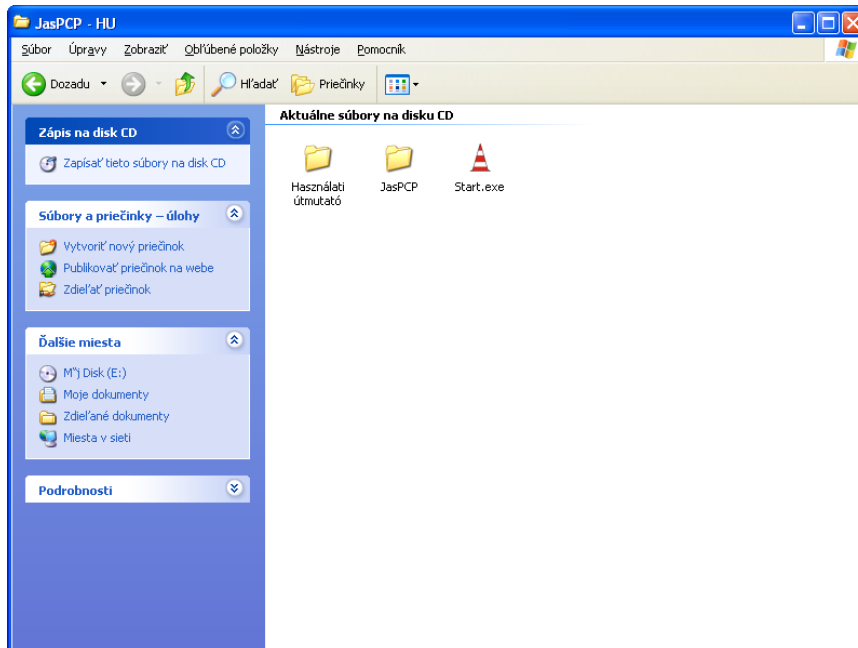
2. A JasPCP-HU fájlra törtéző dupla kattintással nyissa meg a fájl.

2. Po zobrazení súboru dvojklikom otvorte súbor JasPCP-HU.



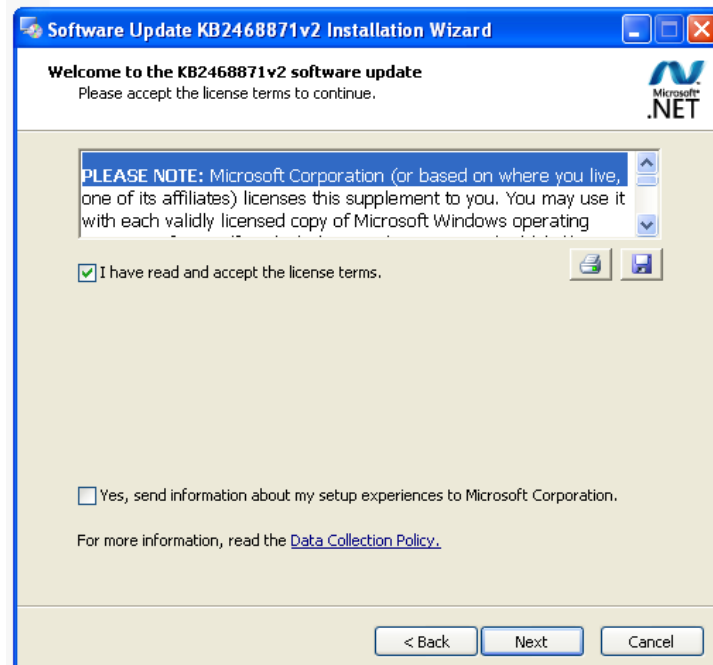
3. A fájl megnyitása után (Fájl a CD-n). Válassza ki a Start.exe ikont (forgalmi kúp), majd duplán kattintson rá. A Windows XP és a Vista operációs rendszereknél a Start.exe ikon elindításával a program megalapítja, hogy az Ön számítógépében megtalálhatóak –e az a NetFx40_client_x86_x64 a Service Pack (NDP40-KB2468871-v2-x86 - 32 bites processor architektúrára vagy a NDP40-KB2468871-v2-x64-processor architektúrára 64 bites) szükséges programok (fekete tábla jelenik meg). Ha számítógépében az adott programok nem találhatóak, akkor a program felajánlja, az érintett programok telepítését. A telepítendő programok a CD részét képezik. (A Windows 7 és a Windows 8 operációs rendszereknél a telepítés általában nem szükséges)

3. Po otvorení súboru (Aktuálne súbory na disku CD) . Vyberte ikonu Start.exe (dopravný kužeľ) a dvojklikom ho spustíte. Program u operačných systémov **Windows XP** a **Vista** zistí (zobrazí sa čierna tabuľka), či máte nainštalované potrebné programy (NetFx40_client_x86_x64) a opravný balík (NDP40-KB2468871-v2-x86 – pre architektúru procesora 32 bitový alebo NDP40-KB2468871-v2-x64- pre architektúru procesora 64 bitový). Ak nie, tak Vám ponúkne inštaláciu spomínaných programov. Inštalračné programy sú súčasťou CD. (Windows 7 a Windows 8 to nepotrebuje)



4. Ha az adott programok telepítése szükséges, akkor ajánlott először a NetFx40_client_x86_x64 program telepítése és csak ezután a Service Pack (NDP40-KB2468871-v2-x86 - 32 bites processor architektúrára vagy a NDP40-KB2468871-v2-x64-processor architektúrára 64 bites) javító program valamelyikének telepítése (a telepítést ebben a sorrendben ajánlja fel a program).

4. Ak je potrebné programy nainštalovať, tak Vám najprv ponúkne na inštaláciu program NetFx40_client_x86_x64 a potom opravný balík (Update) NDP40-KB2468871-v2-64 – pre architektúru procesora 32 bitový alebo NDP40-KB2468871-v2-64- pre architektúru procesora 64 bitový.



5. Ha szükséges volt az adott programok telepítése, a PC újraindítást igényelhet (nem mindig igényli). A PC újraindítása után ismétlje meg mind a három előző lépést (a programok telepítését kivéve). Ha a programok megfelelően voltak telepítve (NetFx40_client_x86_x64 , NDP40-KB2468871-v2-x86 vagy a NDP40-KB2468871-v2-x64), az alkalmazás újraindításakor az adott programok telepítését már nem ajánlja fel és megjelenik a JasPCP tanulmányi program beállítási menüje. Adja meg e-mail címét, és a termék 16 számjegyű kódját, amely a CD borítójára van ragasztva (termékkód).

5. Ak bolo potrebné programy nainštalovať , môže počítač vyžiadať reštart (ale i nemusí). Po reštarte treba znova **všetky tri kroky zopakovať** okrem inštalácie programov ak ste uvedené programy správne nainštalovali už ďalšiu inštaláciu program neponúka, ale sa Vám zobrazí **nastavenie** študijného programu JasPCP. Vyplňte Vašu e-mailovú adresu a uveďte produktový kód , ktorý ste obdržali s CD.

elméleti tudnivalók gyakorlás elvégzett tesztek nyilvántartása beállítások

BEÁLLÍTÁSOK
REGISZTRÁCIÓ
TUDNIVALÓK A PROGRAMRÓL

Verzió 1.5.0.25406
Az alkalmazás hiánytalan megjelenítéséhez kérem töltsé ki a termékkódot, az Ön e-mail címét és nyomja meg az "Aktiválni" gombot.

Email
Termékkód

Aktiválni

A termék hiánytalan megjelenítéséhez (teljes verzióhoz) szükséges információkat a jurik@autoskola.sk (e-mailcímen), vagy a +421905462244 (telefonszámon) kaphatnak

BEÁLLÍTÁS

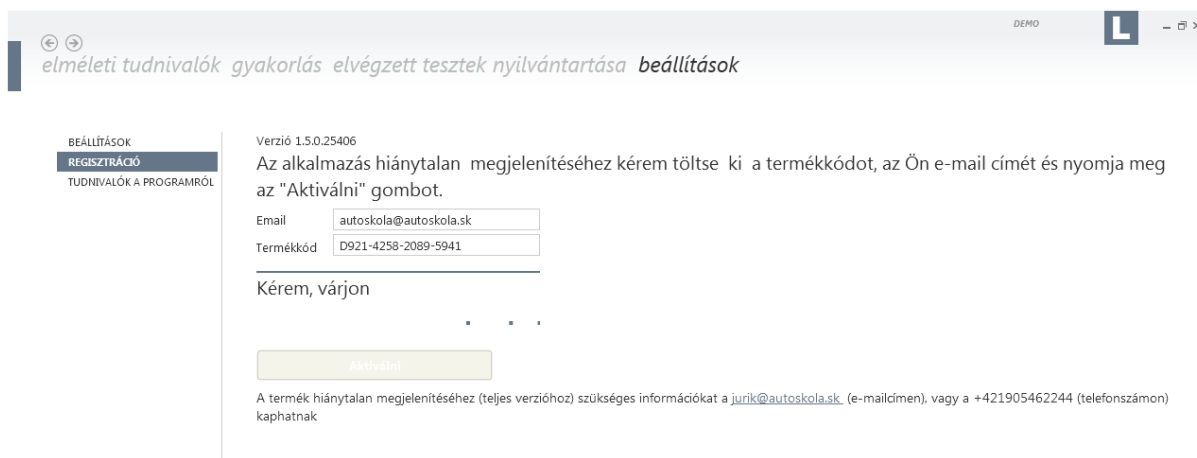
Az alkalmazás paramétereinek beállítása az elsődleges feladatok közé tartozik. Kattintson a „beállítások” gombra. A beállítások menüjén keresztül lehet beállítani a kijelző színárnyalatát, az alkalmazás nyelvét (SK, HU) és a vizsga tesztek csoportját (Az összes csoport, vagy a C, D, T- csoport).

NASTAVENIE

Nastavenie parametrov je prvá z činností, ktorú je potrebné urobiť hneď po začatí práce s aplikáciou. Spustíte ju kliknutím na tlačidlo Nastavenie. V nastaveniach je možné prednastaviť farbu zobrazenia , jazyk aplikácie (SK,HU) a typ na zobrazenie testov (pre všetky skupiny alebo skupiny C,D,T).

6. Hozzon létre internet-kapcsolatot, és nyomja meg az aktiválási gombot. A teljes verzió alkalmazására szükséges adatok letöltése kb. 2 percet vesz igénybe (attól függően, hogy az adatátvitel sebesség milyen gyors).

6. Vytvorte internetové spojenia a stlačte tlačidlo aktivovať. Po cca 2 minútach (závisí to od rýchlosti prenosu dát) stiahne chýbajúce údaje k plnej verzii aplikácie.



7 . A sikeres letöltés végét az alkalmazás újraindítására figyelmeztető jelzés jelzi. Nyomja meg az OK gombot. Az alkalmazás működőképességét figyelmeztető felirat jelzi „Az alkalmazás aktív és működőképes” és a Demo felirat megjelenítése megszűnik, valamint az „Aktiválni” gomb felirata megváltozik „Frissítés” feliratra.

7. Po úspešnom stiahnutí údajov sa zobrazí upozornenie na reštart aplikácie. Stlačte tlačidlo OK. Na skutočnosť, že Vaša aplikácia je funkčná upozorní nápis „Aplikácia je aktivovaná a plne funkčná” a zároveň nápis Demo sa nezobrazí a nápis tlačidla „Aktivovať“ sa zmení na nápis „Aktualizovať“.

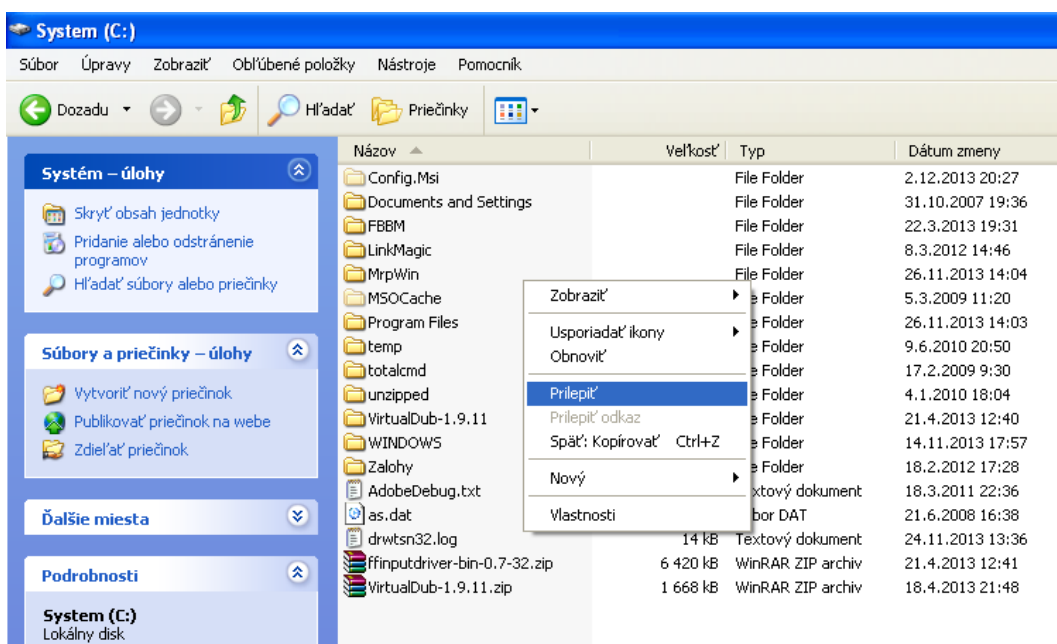
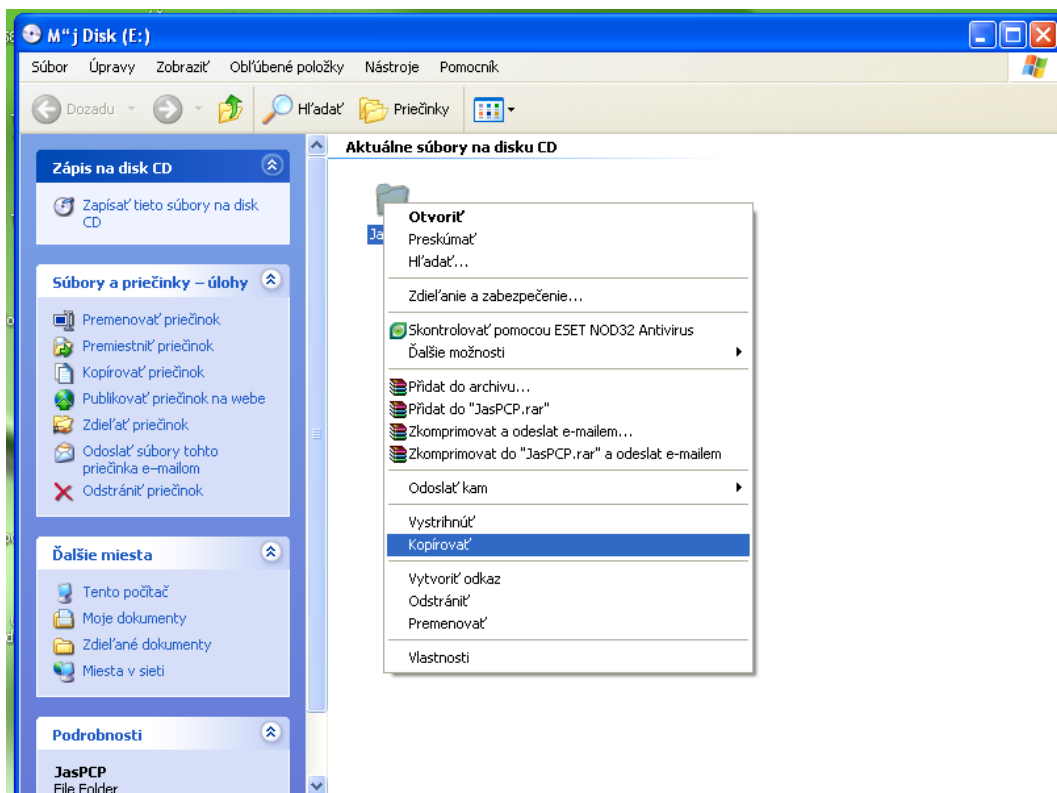


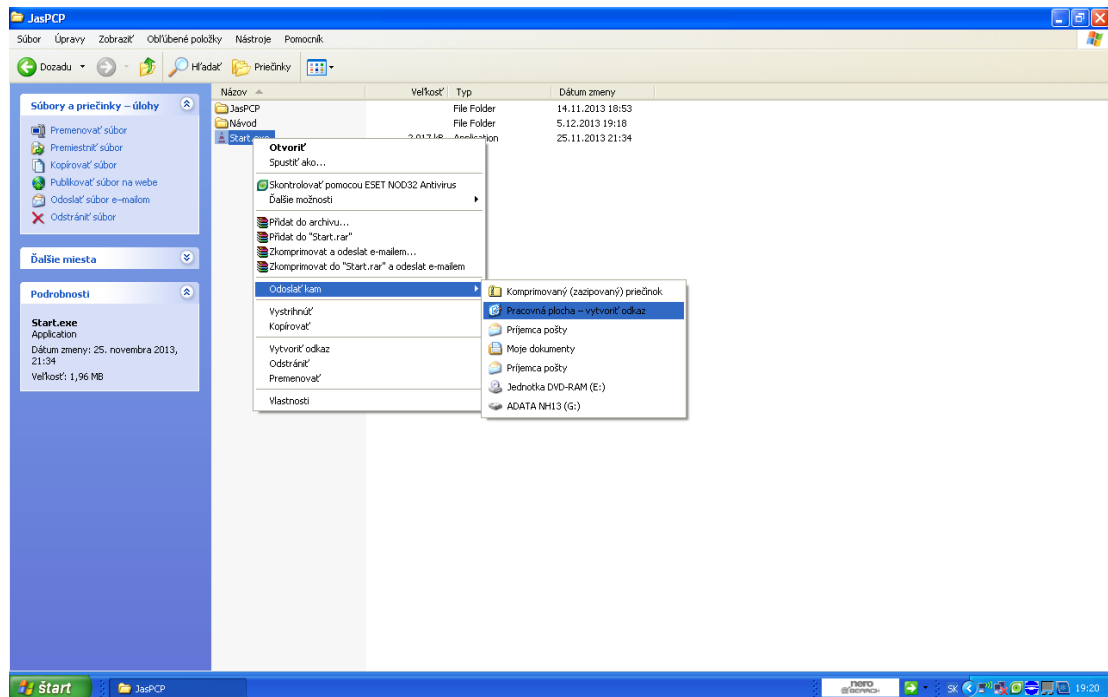
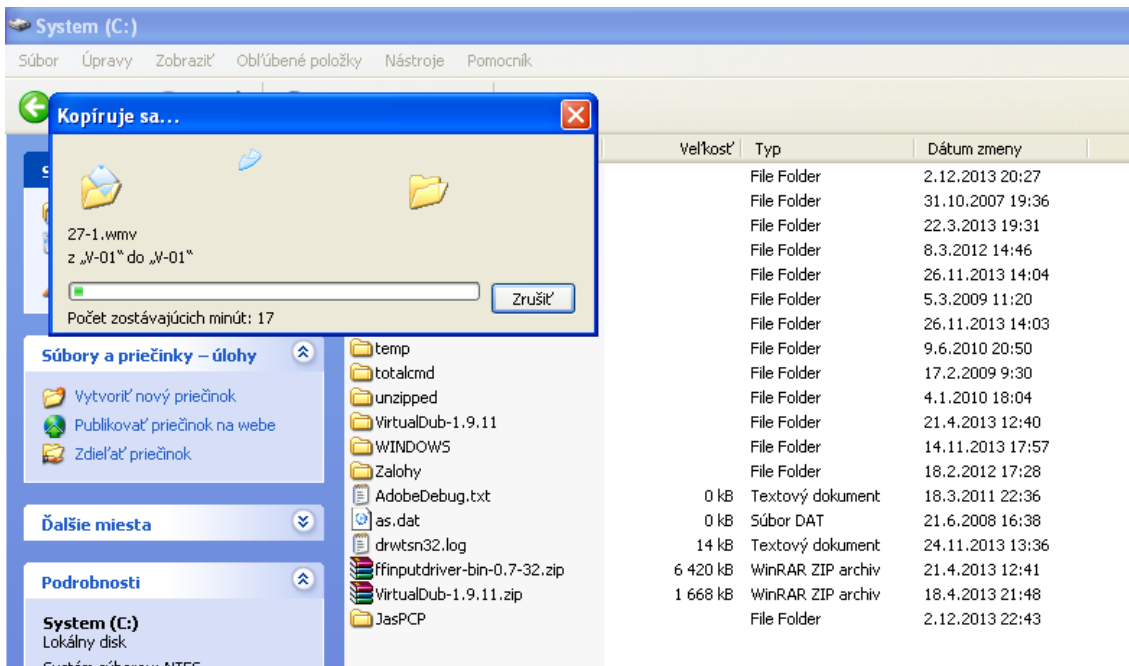
AJÁNLÁS

A CD található JasPCP fájlt másolja át a számítógépre (C vagy a D merevlemezre), majd hozzon létre parancsikont a PC asztalára (Küldés – Parancsikon az asztalra - Star.exe - közlekedési kúp). Az alkalmazás újraindításánál már nem lesz szükséges a CD használatára (az alkalmazás gyorsabban fog futni). Duplán kattintva a PC asztalán elhelyezett parancsikonra „Star.exe” indítsa el az alkalmazást.

ODPORÚČANIE

Ak obsah CD súbor JasPCP v celku skopírujete do Vášho počítača (na C alebo D disk) a následne si vytvoríte odkaz ikony Star.exe na plochu počítača, potom už pri ďalšom spúšťaní nemusíte používať CD disk (aplikácia bude rýchlejšie fungovať). Po vytvorení odkazu na plochu aplikáciu treba spúšťať dvojitým kliknutím na odkaz ikony Star.exe .





Ha bármilyen kérdése van, kérjük, ne habozzon lépjen kapcsolatba velünk a jurik@autoskola.sk e-mail címen vagy a +421905462244 telefonszámon.

V prípade nejakých nejasností nás neváhajte kontaktovať na adrese: jurik@autoskola.sk alebo +421905462244